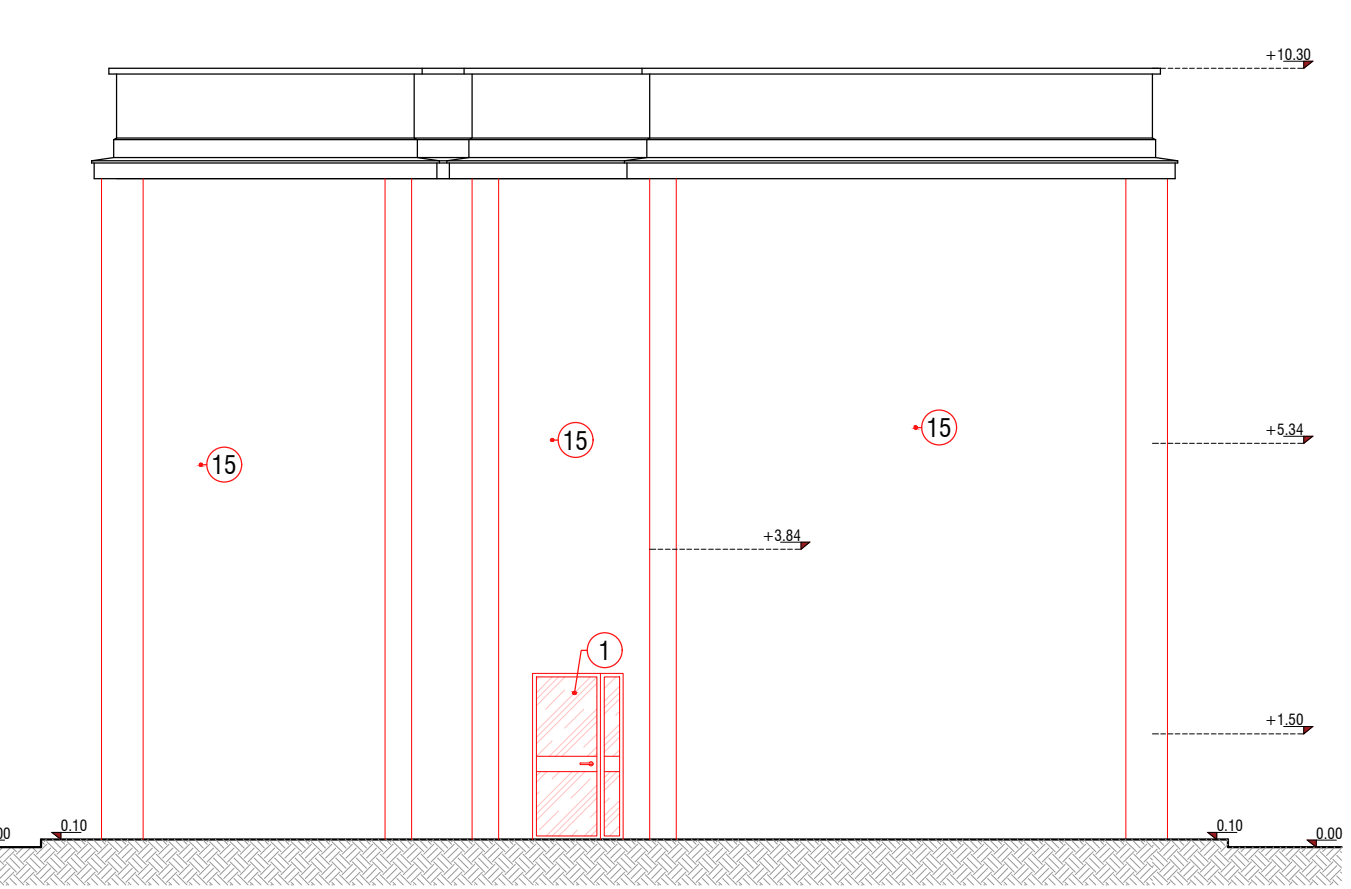
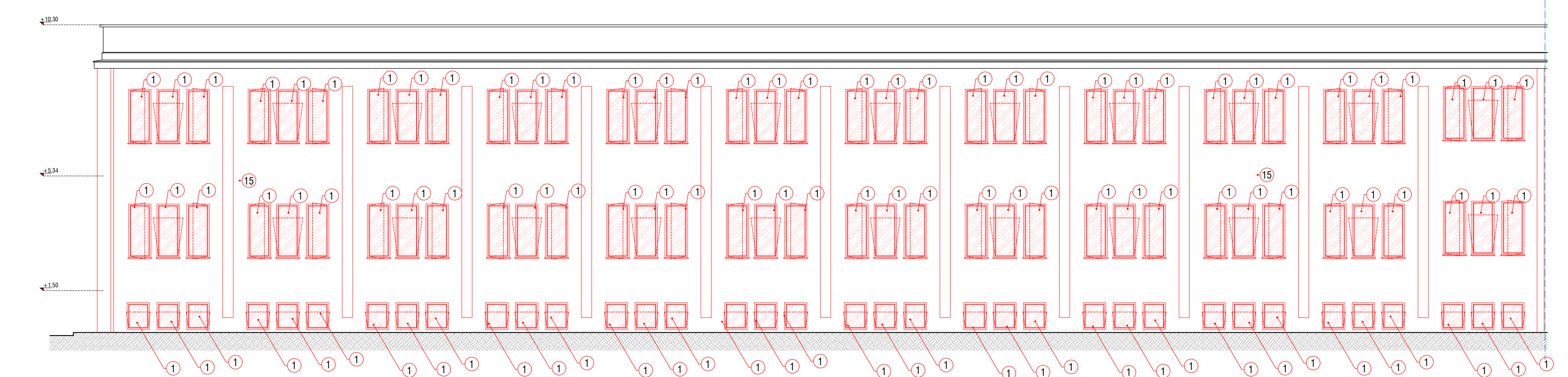


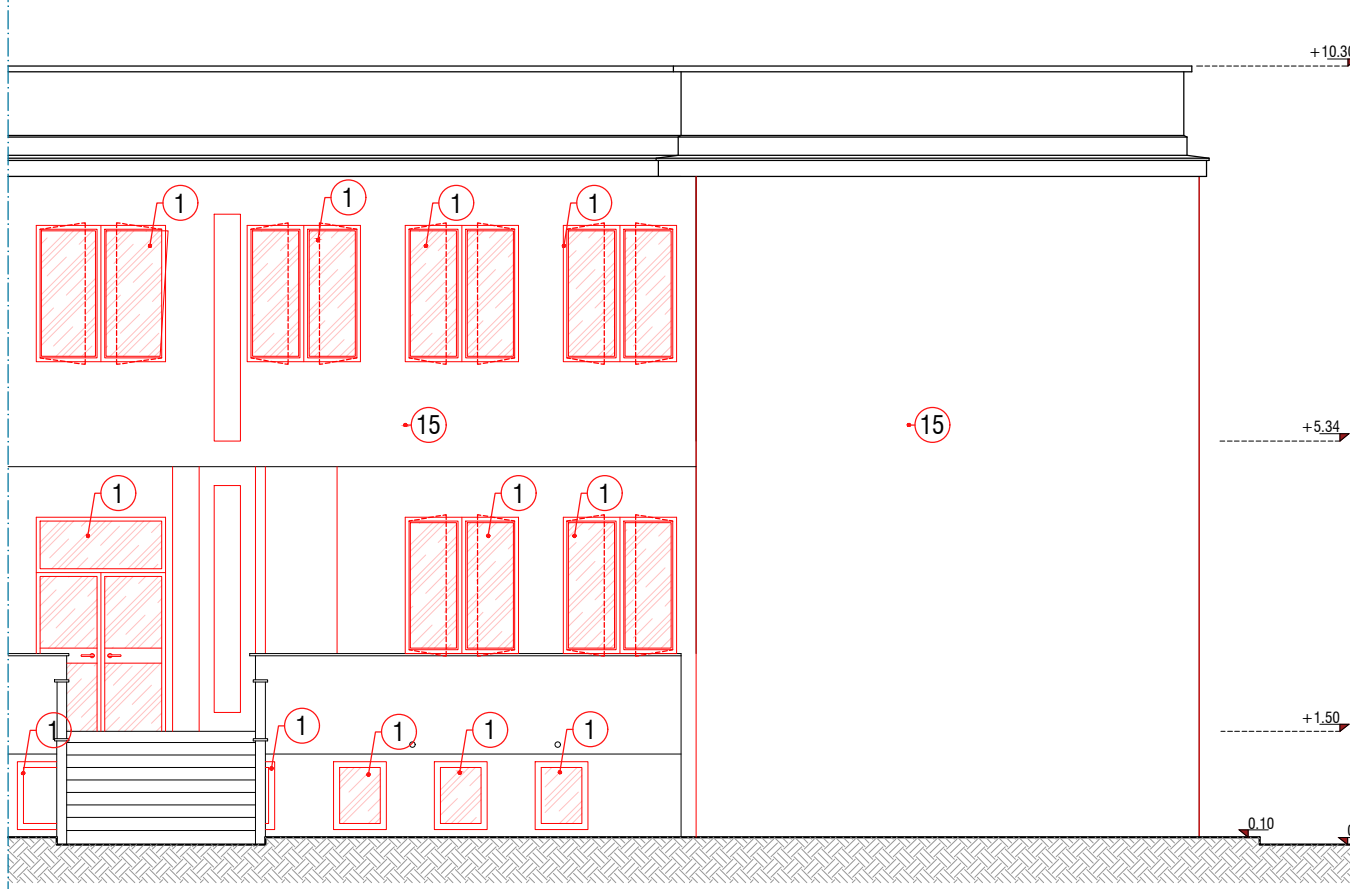
PROSPETTO 1



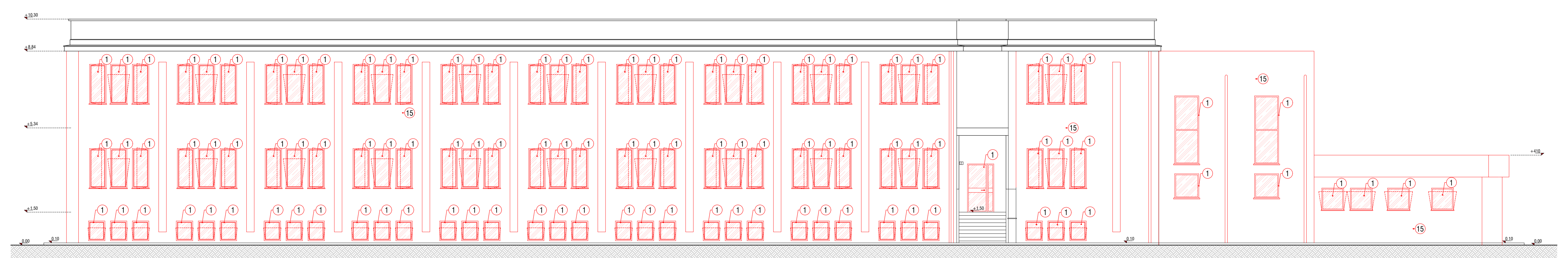
PROSPETTO 2



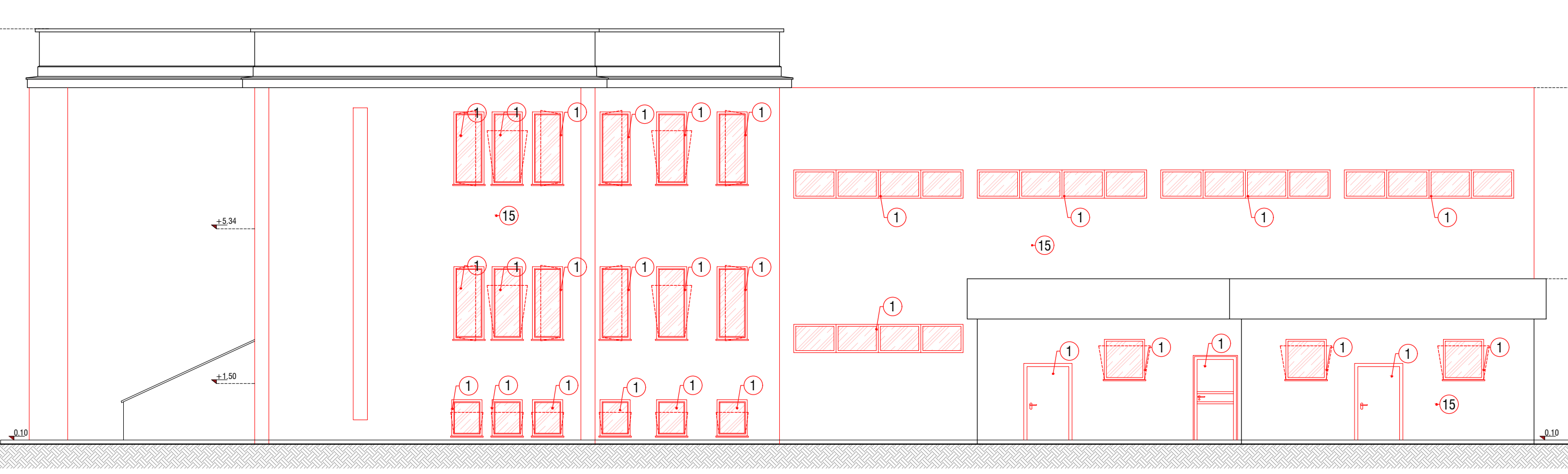
PROSPETTO 3



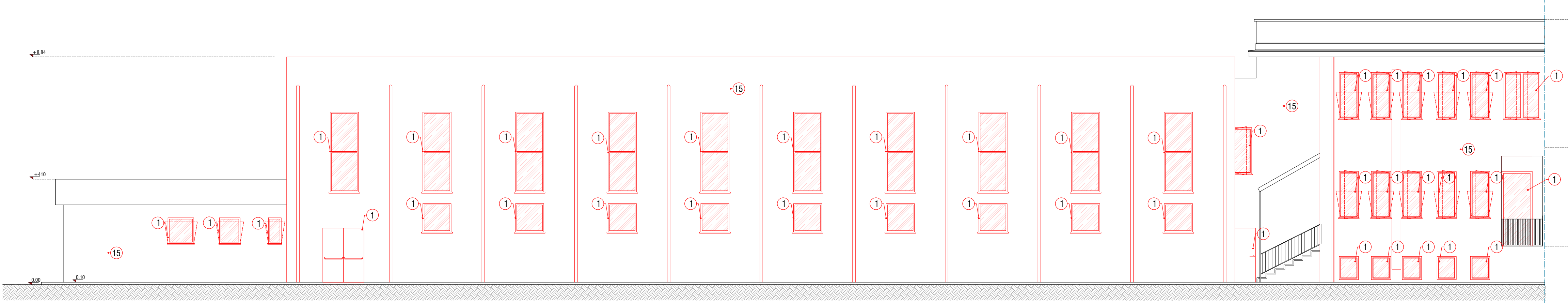
PROSPETTO 4



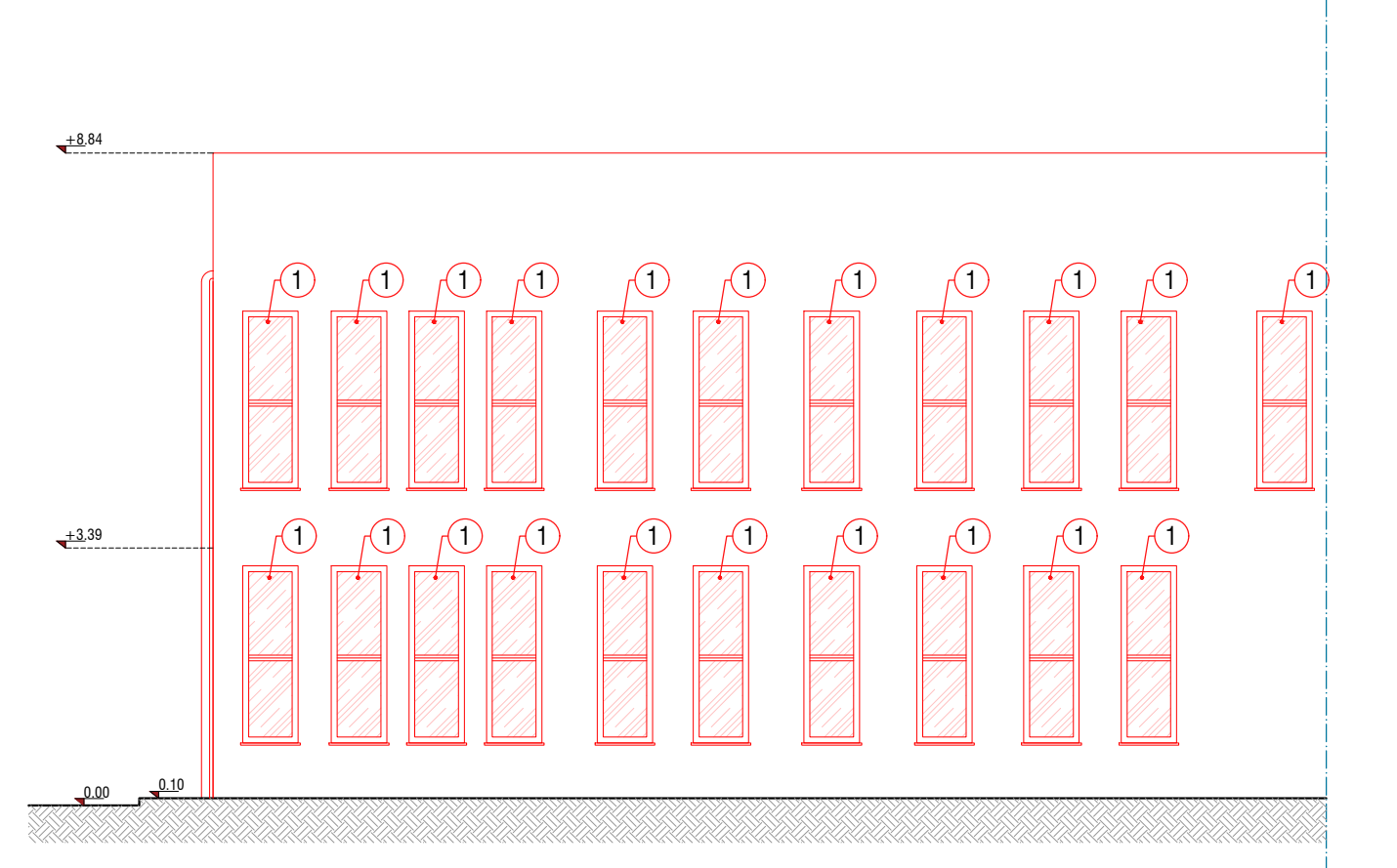
PROSPETTO 5



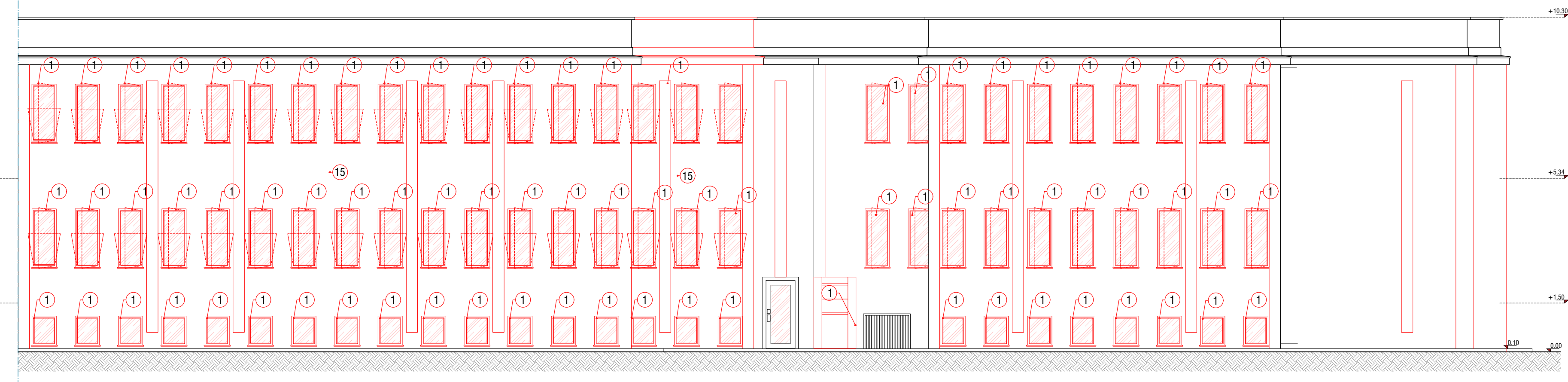
PROSPETTO 6



PROSPETTO 7



PROSPETTO 8



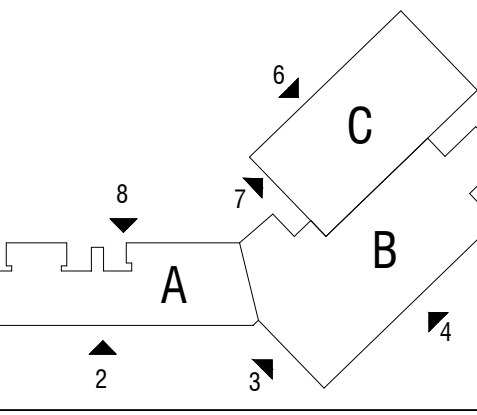
LEGENDA

- 1 - NUOVE COSTRUZIONI - Serramenti esterni/Porte interne e serramenti REI
- 2 - NUOVE COSTRUZIONI - Serramenti interni/Porte interne e serramenti REI
- 3 - NUOVE COSTRUZIONI - Murature (Tramezzi interni)
- 4 - NUOVE COSTRUZIONI - Murature (Muri interni)
- 5 - NUOVE COSTRUZIONI - Murature (Muri esterni)
- 6 - NUOVE COSTRUZIONI - Murature (verso terra)
- 7 - NUOVE COSTRUZIONI - Scala uscita da CT
- 8 - NUOVE COSTRUZIONI - Fornitura arredo e sanitari
- 9 - NUOVE COSTRUZIONI - Copertura e linea vita
- 10 - NUOVE COSTRUZIONI - Copertura e linea vita
- 11 - NUOVE COSTRUZIONI - Pavimenti e rivestimenti in piastrelle
- 12 - NUOVE COSTRUZIONI - Rivestimento strutturale cornice dettaglio
- 13 - NUOVE COSTRUZIONI - Pavimenti e rivestimenti in PVC
- 14 - NUOVE COSTRUZIONI - Pavimenti e rivestimenti (Palestra)
- 15 - NUOVE COSTRUZIONI - Sistema a cappotto
- 16 - NUOVE COSTRUZIONI - Pacchetto solido
- 17 - NUOVE COSTRUZIONI - Copertura e linea vita (Palestra)
- 18 - NUOVE COSTRUZIONI - Controsoffitti

COMPOSIZIONE TAVOLA GRAFICA

P1	P2	P3	P4
P5	P6	P7	P8

SCHEMA PROSPETTI



REGIONE PIEMONTE
COMUNE DI ASTI
PROGETTO ESECUTIVO

Progettazione Esecutiva relativa a lavori di adeguamento sismico, riqualificazione energetica, abbattimento delle barriere architettoniche e messa in sicurezza edificio della Scuola Primaria - Rio Crosio sita in Corso XXV Aprile n° 151 nel Comune di Asti (14100 - AT)

CUP G31F19000170001
PNRR - Missione 4 - Componente 1 - Investimento 3.3
Finanziato dall'Unione Europea - NextGenerationEU



ELABORATI GRAFICI - ARCHITETTONICI

PROSPETTI NOVA COSTRUZIONE

Prospetto 1	Scala 1:100
Prospetto 2	Scala 1:100
Prospetto 3	Scala 1:100
Prospetto 4	Scala 1:100
Prospetto 5	Scala 1:100
Prospetto 6	Scala 1:100
Prospetto 7	Scala 1:100
Prospetto 8	Scala 1:100

DATA:	MAGGIO 2023	PROGETTO ESECUTIVO
REVISIONE:	N.1 GIUGNO 2023	

CAPOGRUPPO RTP - PROGETTISTA:

Arch. Alberto Vaccaro
Piazza Dante n. 1,
18020 - Solonghello (AL)
Tel.: 0329 1261962
E-Mail P.E.C.:
albertovaccaro@pec.albertovaccaro.com

TRABE E FRAMA

COMMITTENTE:

Comune di Asti
Piazza San Secondo, 1
14100 Asti (AT)
Tel.: (+39) 0141.398111
P.IVA 0007286050
P.E.C.: protocollo.comuneeasti@pec.it

AT-RC_EDS_ES_TAV.PA-2.9NC

TRABE E FRAMA

Lo studio "Arch. Alberto Vaccaro" si riserva la proprietà di questo disegno e i diritti delle opere d'arte. La riproduzione totale o parziale o l'adattamento a fini diversi consentiti solo previa autorizzazione scritta.